

การปิดสต็อกสิ้นปี โปรแกรมบริหารจัดการร้านขายรถ,ขายอะไหล่ และขายศูนย์บริการ
และโปรแกรมบริหารจัดการร้านขายยาและอุปกรณ์การแพทย์

วัตถุประสงค์หลัก ในการปิดสต็อกสิ้นปี เพื่อทำการ ปิดการทำงานของปี 2559 และยกยอดสินค้าคงเหลือ
ณ สิ้นปี 2559 ไปเป็นยอดคงเหลือตั้งต้นในปี 2560 ต่อไป

สิ่งที่ท่านต้องทำการตรวจสอบ และดำเนินการ ก่อนทำการปิดสต็อกสิ้นปี 2559

1. แนะนำให้ทำการ **Backup Data** เก็บไว้ **1 ชุด** แยกต่างหาก เพื่อป้องกัน กรณีเกิดการ
ผิดพลาด ท่านยังมีข้อมูลเก็บสำรองไว้ และสามารถนำมา **Restore** ใช้งานได้
2. ระบบสต็อกอะไหล่ ต้องทำการตรวจสอบใบรับสั่งสินค้าขายส่งของท่านว่า ใบที่ต้องการออกไปขาย
ส่งเพื่อออกไปกำกับภาษี เพื่อนำส่งสรรพากร ในปี 2559 นั้น ออกครบทุกใบแล้วหรือยัง ถ้ายัง ต้อง
ดำเนินการให้เรียบร้อย รวมทั้งเอกสารทางภาษีอื่นๆ ที่จะนำส่งในปี 2559 ด้วย เช่น ใบลดหนี้ ฯลฯ
3. ระบบศูนย์บริการ ต้องทำการตรวจสอบว่า **Job** งานของท่าน ที่ซ่อมเสร็จแล้ว และต้องการออก
ใบกำกับภาษี เพื่อนำส่งสรรพากรในปี 2559 ได้ออกครบทุก **Job** หรือยัง ถ้ายัง ต้องดำเนินการให้
เรียบร้อย รวมทั้งเอกสารทางภาษีอื่นๆ ที่จะนำส่งในปี 2559 ด้วย เช่น ใบลดหนี้ ฯลฯ

(การออกไปกำกับภาษี หรือเอกสารทางภาษี ของปี 2559จะทำได้ ต่อเมื่อ ท่านยังไม่ได้ปิดสต็อกสิ้นปี
2559 เท่านั้น เพราะถ้าท่านปิดสต็อกสิ้นปี 2559แล้ว จะไม่สามารถย้อนกลับมา ออกใบกำกับภาษี หรือเอกสาร
ทางภาษีของปี 2559ได้อีก และไม่สามารถแก้ไขได้เช่นกัน ดังนั้น ต้องตรวจสอบ และดำเนินการให้เรียบร้อย
ก่อนที่จะปิดสต็อกสิ้นปี 2559)

ข้อแนะนำเพิ่มเติม

1. ก่อนทำการปิดสต็อกสิ้นปี ทุกเครื่องฯ ต้องหยุดการใช้งานโปรแกรม **Bluenote Motor** และ
ออกจากระบบ
2. กรณีเป็นระบบ **On-Line** ให้ทำที่วง **LAN** ที่สำนักงานใหญ่ เท่านั้น (จุดที่มี **Server** ตั้งอยู่)
3. **ตรวจสอบรายงานสินค้าคงเหลือ ณ สิ้นปี 2559 Print หรือ SAVE PDF file**ไว้ เก็บไว้เพื่อ
ตรวจสอบหลังจากปิดปีต้องเท่ากัน

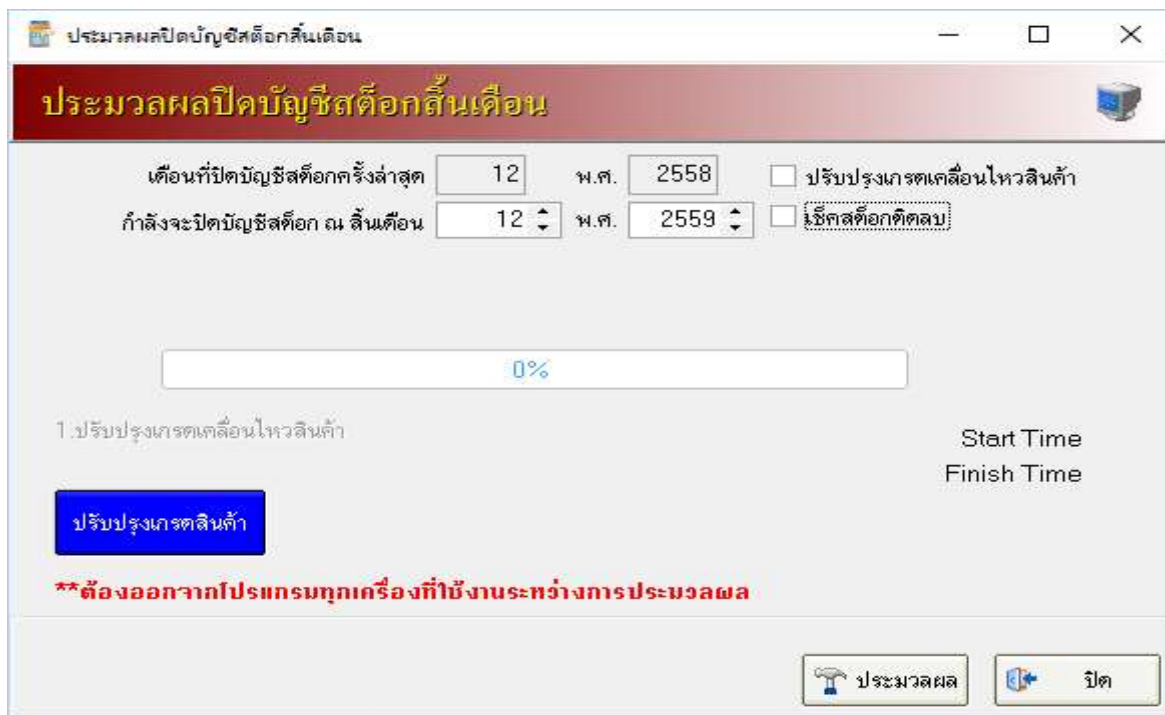
เมื่อท่านตรวจสอบความถูกต้อง และดำเนินการ ตามคำแนะนำข้างต้นแล้ว สามารถปิดสต็อกสิ้นปี 2559

ตามขั้นตอนต่อไป

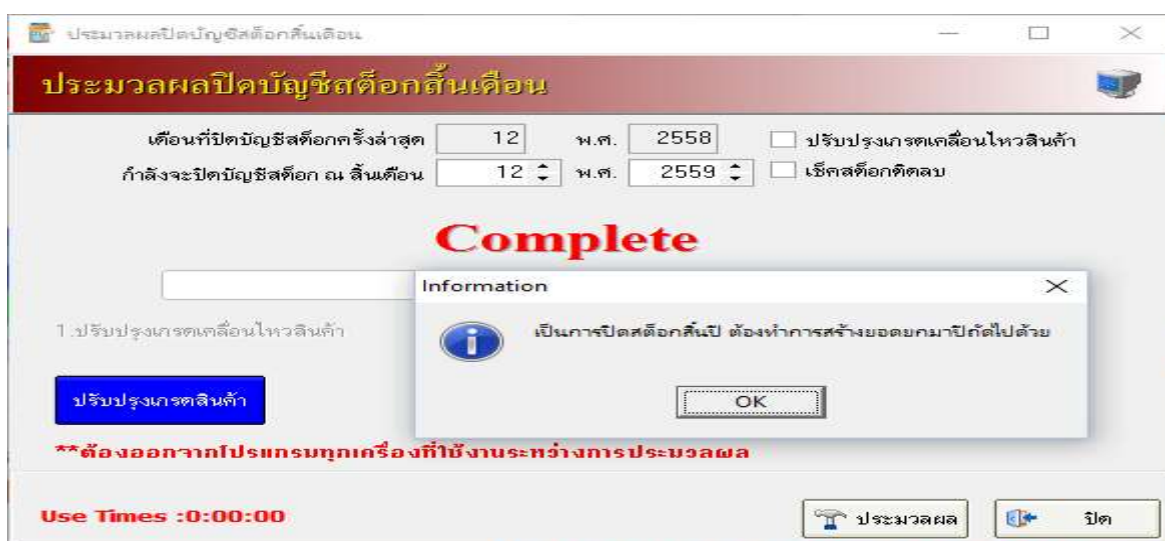
1.เมนู Maintenance –เลือกปิดบัญชีสต็อกสิ้นเดือน เงื่อนไขการปิด ดังนี้

-กำลังจะปิดบัญชีสต็อก ณ สิ้นเดือน ใ้ 12 พ.ศ. 2559 หรือ ค.ศ.2016 (เดือน 12 ของปีที่จะปิดสต็อกสิ้นปี)

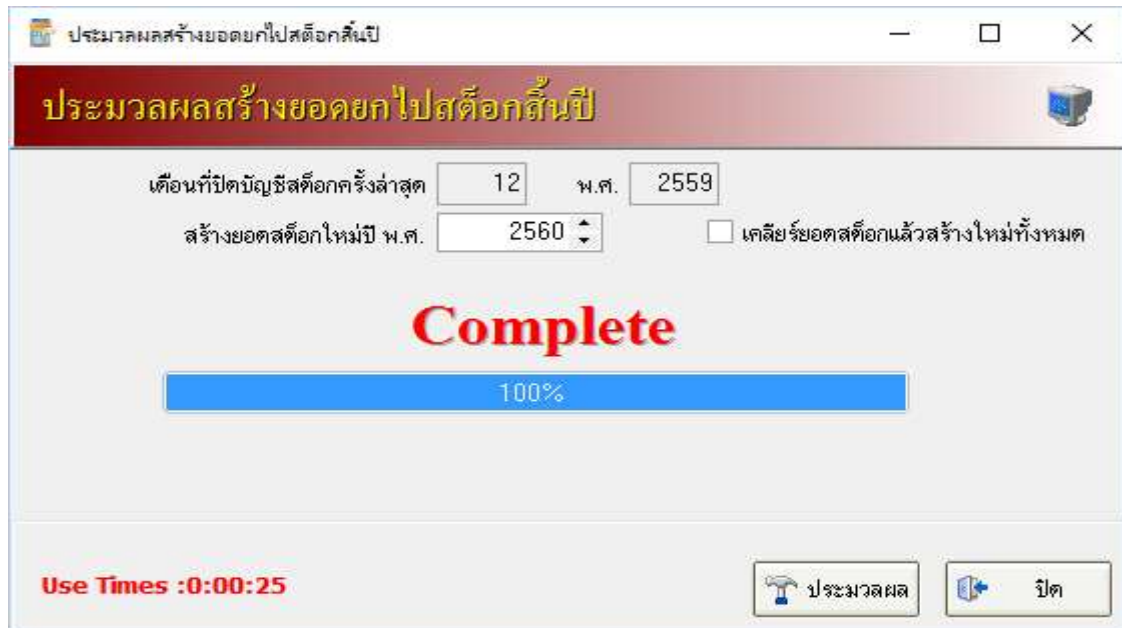
-Click ถูกออกทั้ง 2ช่องคือ ปรับปรุงเกรดเคลื่อนไหวสินค้า และเช็คสต็อกติดลบ จะได้น้ำจอดังนี้



-กดปุ่ม ประมวลผล แล้วรอน้ำจอดีเรียบร้อยจะแสดงน้ำจอดี เป็นการปิดสต็อกสิ้นปี ต้องสร้างยอดยกมาปิดไปด้วย ด้วย ให้กดปุ่ม ok ดังนี้



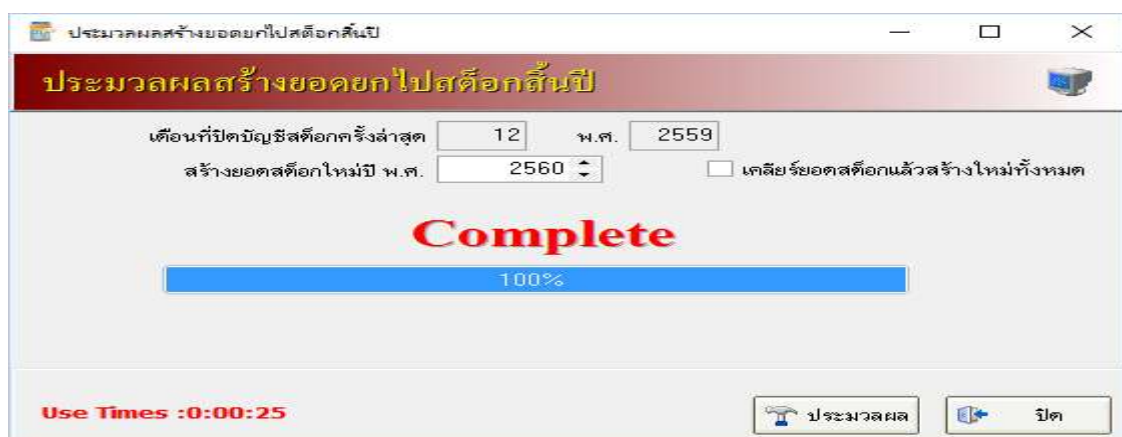
-ให้กดปุ่ม OK แล้วจะแสดงหน้าจอ ประมวลผลสร้างยอดยกไปสต็อกสิ้นปี ดังนี้



-ตรวจสอบหน้าจอต้องมีเงื่อนไข สร้างยอดสต็อกใหม่ปี พ.ศ.2559 หรือปีถัดมาถูกต้องแล้ว กดปุ่ม ประมวลผล จากนั้นโปรแกรมจะเริ่มปิดสต็อก และโอนข้อมูลไปปีถัดไป และให้สังเกต การประมวลผล โดยโปรแกรมจะโชว์เป็น % ไปเรื่อยๆ จนถึง 100 % และจะแสดงคำว่า “ Complete” ก็เป็นอันว่า การปรับปรุงเรียบร้อยแล้ว จากนั้น ให้ทำการตรวจสอบสินค้าคงเหลือ ณ ปี 2560 ว่าถูกต้องหรือไม่

(ห้ามกด OK ซ้ำ เพราะจะกลายเป็นปิดสต็อกอีก)

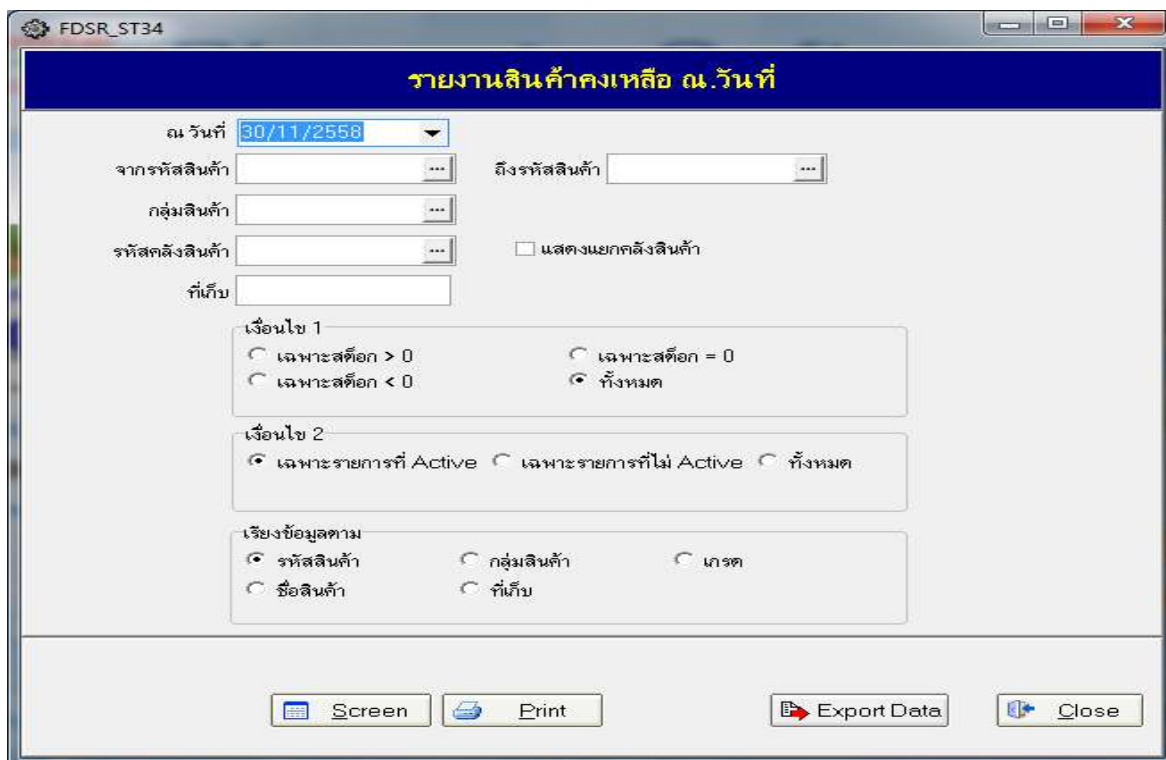
เมื่อทำงานเรียบร้อยแล้วจะแสดงหน้าจอ ดังนี้



แล้วกดปุ่มปิด เป็นการเสร็จสิ้นขั้นตอนการปิดสต็อกสิ้นปี

วิธีตรวจสอบว่าปิดปีถูกต้อง

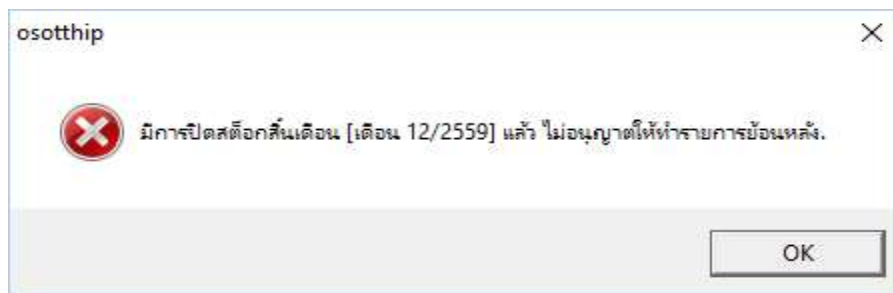
1. ตรวจสอบรายงานสินค้าคงเหลือ ณ สิ้นปี 2559 ต้อง = ยอดสินค้าคงเหลือ ณ ปี 2560 ถ้าตรงกันแสดงว่าปิดปีถูกต้อง พร้อมเริ่มต้นใช้งานปี 2560 ได้เลยคะ **Print** หรือ **SAVE PDF file**ไว้ เก็บไว้เพื่อตรวจสอบหลังจากปิดปีต้องเท่ากัน



กรณีที่มีปัญหาต่างๆ เกิดขึ้นระหว่าง หรือหลังการปิดสต็อกสิ้นปี และปีที่ต้องการปิด เปลี่ยนเป็น 2560 แล้ว แต่ท่านก็ยัง ไม่สามารถใช้งานโปรแกรมได้ ท่านไม่สามารถแก้ไขอะไรได้แล้ว ต้องติดต่อมาที่ บริษัท บลูโน้ต ซอฟต์แวร์ จำกัด ในวันที่ 3 มกราคม 2560 เป็นต้นไป เพื่อแก้ไขข้อมูล และทำการปิดสต็อกสิ้นปี 2559 ใหม่ ต่อไป

กรณีที่ ข้อมูลปี 2559 มีเยอะ ซึ่งทำให้ไม่สามารถปิดการทำงานปี 2559 ได้ทัน ก่อนวันที่ 01/01/2560 ท่านก็ยังไม่ต้องปิดสต็อกสิ้นปีของปี 2559ก็ได้ แต่ตอนที่เข้าใช้งานโปรแกรม ณ ปี 2560 เพื่อทำข้อมูลปี 2559 ดังนั้นท่าน ต้องแก้ไข **System Date** หรือวันที่ของเครื่องฯ ให้เป็น ปี 2559 ก่อน แล้วทำงานของปี 2559 ต่อไป

ให้เรียบร้อย แล้วจึงปิดสต็อกสิ้นปี 2559 ถ้ามีการปิดปีแล้วมีการย้อนไปทำงานปี 2559 จะขึ้นหน้าจอ ดังนี้



กรณีที่ไม่แน่ใจว่าทำแล้ว จะมีปัญหาระหว่างทำงานหรือไม่ สามารถ รอดติดต่อสอบถาม เพื่อดำเนินการ จาก ทาง บริษัท บลูโน้ต ซอฟต์แวร์ จำกัด ในวันที่ 05/01/2560 ได้เช่นกัน ไม่จำเป็นต้องปิด ณ 31/12/2559 ก็ได้

กรณี **Job** ของศูนย์บริการ ที่ยังช่อมไม่เสร็จ ไม่จำเป็นต้องปิดในปี 2559 เพราะในความเป็นจริงรอดยัง ช่อมไม่เสร็จ ก็ยังไม่ต้องออกไปกำกับภาษี ท่านสามารถปิดสต็อกสิ้นปี 2559 ได้เลย จากนั้นเดินงานปกติ คือ ถึงแม้ว่าเป็น **Job** ของปี 2559 ซึ่งเป็น **Job** ช่อมข้ามปี และเคยมีการเบิกจ่ายอะไหล่เข้ามาแล้วบางส่วนในปี 2559 ก็ไม่เป็นไร ท่านก็ยังสามารรถมา เบิกจ่ายอะไหล่ต่อในปี 2560 แล้วค่อยปิด **Job** และออกไปกำกับปี 2560 ตามปกติได้

ในช่วงสิ้นปี 2559นี้ บริษัท บลูโน้ต ซอฟต์แวร์ จำกัด ปิดทำการตั้งแต่วันที่ 30/12/2559 – 04/01/2560 โดยเปิดทำการอีกครั้ง ในวันพฤหัสบดี ที่ 05/01/2560 กรณีมีปัญหาเร่งด่วนสามารถติดต่อผ่าน

Line ID=fardotcom ,E-mail=fardotcom@hotmail.com ,

priyakorn@bluenotesoftware.co.th, มือถือ 0879419399 หรือ 0814548842 ค่ะ

ขอแสดงความขอบคุณ

ทีมงาน บริษัท บลูโน้ต ซอฟต์แวร์ จำกัด